

2026(R8)年度 協会けんぽ 生活習慣病予防健診のご案内

当院では協会けんぽの生活習慣病予防健診の申し込み方法を、2026年度分よりFAX申込からWEB申込へ変更させていただきます。

変更に伴い、お申し込みいただくご担当者様へはご迷惑をおかけいたしますが、何卒ご了承賜りますようお願い申し上げます。

申し込み方法の詳細は『**申し込み手順について**』のページをご参照ください。

1. 予約申込期間：2026年3月10日（火）～2026年12月29日（火）※期日前に終了することもあります

2. 申込方法：**2026年度分よりWEB申込のみとなります。**

- ①当院ホームページから申込書(Excel)をダウンロードしていただき、必要事項を入力ください。
- ②申込フォームに連絡先などを入力・申込書(Excel)を添付し、申込開始日以降に送信してください。
- ③当院で受信完了後、自動返信メール【system-info@kameda.jp】にてご連絡いたします。
- ④日程調整後、確定した日付を記載した書面をメール【K-kenpo@kameda.jp】でお送りします。

※お電話・FAXでのご予約はお受けできませんので、ご注意ください。

※日程確定までに7～10日ほどかかります。ご了承ください。

※1日の予約数に限りがあり、ご希望に添えない場合もございます。

※③④のメールを受信できるよう、あらかじめ設定をお願いします。

※予約がすべて埋まった場合、申込期間中であっても新規予約を締め切らせていただきます。

加入者(本人) 健診種類

生活習慣病予防健診(一般健診)

対象者：全国健康保険協会に加入されている
35歳～74歳の方
(75歳の誕生日の前日まで)

節目健診(一般健診+旧付加健診)

対象者：一般健診を受診する40歳・45歳・
50歳・55歳・60歳・65歳・70歳の方
※対象年齢以外の方は追加料が自費になります

若年層健診 新項目

対象者：20歳・25歳・30歳の方
※一般健診からがん検診（便検査・胃部X線検査）を除いた健診
※対象年齢以外の方は受診できません

子宮頸がん検診(単独)

対象者：20歳～38歳の偶数年齢の女性の方

乳がん検診

対象者：40歳～74歳の偶数年齢の女性の方
※対象年齢以外の方は自費になります

子宮頸がん検診

対象者：36歳～74歳の偶数年齢の女性の方
※対象年齢以外の方は自費になります

骨粗鬆症検診 新項目

対象者：40歳～74歳の偶数年齢の女性の方
※対象年齢以外の方は受診できません

肝炎ウイルス検査

対象者：過去にB型・C型肝炎ウイルス検査を受けことがない方

喀痰細胞診 新項目

対象者：50歳以上で喫煙指数(一日の本数×年数)が600以上の方
※基準に満たない方は受診できません

一般健診に 追加できる健診

扶養者(家族) 健診種類

特定健診

対象者：40歳～74歳の被扶養者(ご家族)

(75歳の誕生日の前日まで)

●問診 ●診察 ●身体計測 ●血圧 ●血液検査(血中脂質・肝機能・血糖) ●尿検査

※受診の際は、『特定健診受診券』が必ず必要となります。

追加パック

対象者：40歳～74歳の被扶養者(ご家族)

(75歳の誕生日の前日まで)

特定健診の内容に、

●胸部レントゲン ●胃部レントゲン ●便潜血 ●心電図 ●視力・聴力
が追加され、被保険者(本人)の生活習慣病予防健診と同等の検査項目が受診できます。

※セット項目のため、すべての項目を受診していただく必要があります。

※受診の際は、『特定健診受診券』が必ず必要となります。

2026 年度 加入者【本人】 対象年齢早見表

乳がん(マンモグラフィ)・子宮がん(腔部細胞診)・節目健診 は、指定の検査項目以外への変更や追加はできません。（例：マンモグラフ⇒乳腺超音波検査に変更など）

年齢	生年月日	一般健診	節目健診	若年層 健診	子宮がん 単独	乳がん 検診	子宮がん 検診	骨粗鬆症 検診
2 0歳	H18.4.2 ～ H19.4.1	×	×	●	●	×	×	×
2 1歳	H17.4.2 ～ H18.4.1	×	×	×	×	×	×	×
2 2歳	H16.4.2 ～ H17.4.1	×	×	×	●	×	×	×
2 3歳	H15.4.2 ～ H16.4.1	×	×	×	×	×	×	×
2 4歳	H14.4.2 ～ H15.4.1	×	×	×	●	×	×	×
2 5歳	H13.4.2 ～ H14.4.1	×	×	●	×	×	×	×
2 6歳	H12.4.2 ～ H13.4.1	×	×	×	●	×	×	×
2 7歳	H11.4.2 ～ H12.4.1	×	×	×	×	×	×	×
2 8歳	H10.4.2 ～ H11.4.1	×	×	×	●	×	×	×
2 9歳	H9.4.2 ～ H10.4.1	×	×	×	×	×	×	×
3 0歳	H8.4.2 ～ H9.4.1	×	×	●	●	×	×	×
3 1歳	H7.4.2 ～ H8.4.1	×	×	×	×	×	×	×
3 2歳	H6.4.2 ～ H7.4.1	×	×	×	●	×	×	×
3 3歳	H5.4.2 ～ H6.4.1	×	×	×	×	×	×	×
3 4歳	H4.4.2 ～ H5.4.1	×	×	×	●	×	×	×
3 5歳	H3.4.2 ～ H4.4.1	●	×	×	×	×	×	×
3 6歳	H2.4.2 ～ H3.4.1	●	×	×	●	×	●	×
3 7歳	H1.4.2 ～ H2.4.1	●	×	×	×	×	×	×
3 8歳	S63.4.2 ～ H1.4.1	●	×	×	●	×	●	×
3 9歳	S62.4.2 ～ S63.4.1	●	×	×	×	×	×	×
4 0歳	S61.4.2 ～ S62.4.1	●	●	×	×	●	●	●
4 1歳	S60.4.2 ～ S61.4.1	●	×	×	×	×	×	×
4 2歳	S59.4.2 ～ S60.4.1	●	×	×	×	●	●	●
4 3歳	S58.4.2 ～ S59.4.1	●	×	×	×	×	×	×
4 4歳	S57.4.2 ～ S58.4.1	●	×	×	×	●	●	●
4 5歳	S56.4.2 ～ S57.4.1	●	●	×	×	×	×	×
4 6歳	S55.4.2 ～ S56.4.1	●	×	×	×	●	●	●
4 7歳	S54.4.2 ～ S55.4.1	●	×	×	×	×	×	×
4 8歳	S53.4.2 ～ S54.4.1	●	×	×	×	●	●	●
4 9歳	S52.4.2 ～ S53.4.1	●	×	×	×	×	×	×

年齢	生年月日	一般健診	節目健診	若年層 健診	子宮がん 単独	乳がん 検診	子宮がん 検診	骨粗鬆症 検診
5 0歳	S51.4.2 ～ S52.4.1	●	●	×	×	●	●	●
5 1歳	S50.4.2 ～ S51.4.1	●	×	×	×	×	×	×
5 2歳	S49.4.2 ～ S50.4.1	●	×	×	×	●	●	●
5 3歳	S48.4.2 ～ S49.4.1	●	×	×	×	×	×	×
5 4歳	S47.4.2 ～ S48.4.1	●	×	×	×	●	●	●
5 5歳	S46.4.2 ～ S47.4.1	●	●	×	×	×	×	×
5 6歳	S45.4.2 ～ S46.4.1	●	×	×	×	●	●	●
5 7歳	S44.4.2 ～ S45.4.1	●	×	×	×	×	×	×
5 8歳	S43.4.2 ～ S44.4.1	●	×	×	×	●	●	●
5 9歳	S42.4.2 ～ S43.4.1	●	×	×	×	×	×	×
6 0歳	S41.4.2 ～ S42.4.1	●	●	×	×	●	●	●
6 1歳	S40.4.2 ～ S41.4.1	●	×	×	×	×	×	×
6 2歳	S39.4.2 ～ S40.4.1	●	×	×	×	●	●	●
6 3歳	S38.4.2 ～ S39.4.1	●	×	×	×	×	×	×
6 4歳	S37.4.2 ～ S38.4.1	●	×	×	×	●	●	●
6 5歳	S36.4.2 ～ S37.4.1	●	●	×	×	×	×	×
6 6歳	S35.4.2 ～ S36.4.1	●	×	×	×	●	●	●
6 7歳	S34.4.2 ～ S35.4.1	●	×	×	×	×	×	×
6 8歳	S33.4.2 ～ S34.4.1	●	×	×	×	●	●	●
6 9歳	S32.4.2 ～ S33.4.1	●	×	×	×	×	×	×
7 0歳	S31.4.2 ～ S32.4.1	●	●	×	×	●	●	●
7 1歳	S30.4.2 ～ S31.4.1	●	×	×	×	×	×	×
7 2歳	S29.4.2 ～ S30.4.1	●	×	×	×	●	●	●
7 3歳	S28.4.2 ～ S29.4.1	●	×	×	×	×	×	×
7 4歳	S27.4.2 ～ S28.4.1	●	×	×	×	●	●	●
7 5歳	S26.4.2 ～ S27.4.1	●	×	×	×	×	×	×

7 5歳を迎える方は誕生日から後期高齢者医療制度の加入者となりますので、
誕生日前に受診を終えていただく必要があります。

生活習慣病予防健診(一般健診) ご予約にあたっての注意事項

生活習慣病予防健診(一般健診)はセット健診です。
すべての項目の受診が必要です。

仕事の都合上や受けたくないといった理由では、検査項目をキャンセルすることはできません。

胃部治療中や妊産婦・アレルギーなど、特別な理由で胃部レントゲン検査(バリウム検査)を受けることができない場合には、**予約時に理由を選択してください。**

(※35歳～39歳の方については便検査・胃部X線検査は省略可)

胃部レントゲン検査は、胃部内視鏡検査(胃カメラ)に変更することもできます。経口か経鼻を選択してください。

(※鎮痛剤をご希望の場合は、経口のみとなります。)

ただし、胃部内視鏡検査の予約枠が上限に達した場合は、胃部レントゲン検査へ変更になります。

胃部検査の当日キャンセルにつきましては、キャンセル料を請求させていただきます。受けることができない場合は、理由とあわせて事前にご連絡ください。



新規項目ご予約にあたっての注意事項

【若年層健診】

生活習慣病予防健診から、がん検診項目(便潜血・胃部X線検査)を除いた健診です。
20歳・25歳・30歳の被保険者が対象となります。
対象年齢以外の方は受診できません。

自己負担額：2,500円

【骨粗鬆症検診】

X線で大腿骨を撮影する骨密度検査です。
40歳～74歳の偶数年齢の被保険者の女性が対象となります。
対象年齢以外の方は受診できません。

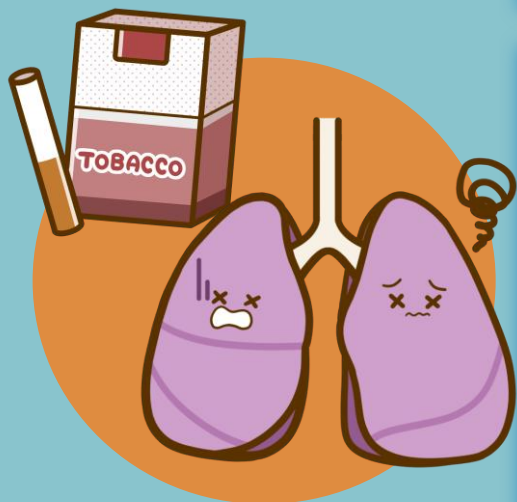
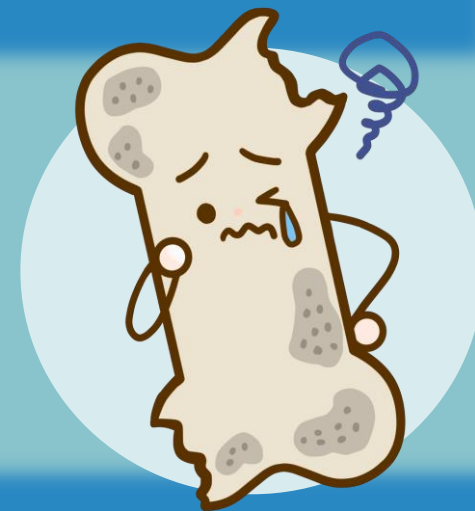
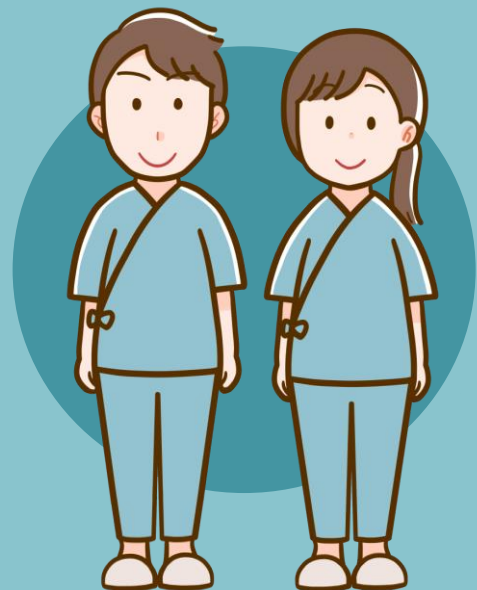
自己負担額：1,110円

【喀痰細胞診】

痰を3日分採取していただき、がん細胞が含まれているか調べる検査です。
50歳以上で喫煙指数(一日の本数×年数)が600以上の方が対象となります。
※例：一日20本×喫煙年数30年=600

規準に満たない方は申し込みできません。
ご予約の際は必ず喫煙指数を算出の上、600以上になることをご確認ください。

自己負担額：590円(注!!：問診の結果、規準に満たない場合は自費:5,500円になります)



申込手順について

- ①事前に亀田クリニックのホームページの『生活習慣病予防健診専用 予約リクエストフォーム』から、申込ファイル(Excel)をダウンロードする。

亀田クリニック
Kameda Medical Center

生活習慣病予防健診専用 予約リクエストフォーム

1 予約に関するご案内と注意事項

PDFファイルの注意事項を必ずご確認ください。申込Excelファイルへの入力をお願いいたします。

予約に関するご案内 (PDF : 3.4MB)

申込期間について

2026/3/10 (火) ~ 2026/12/29 (火)
※なお申込期間内であっても、予約枠がすべて埋まった時点で予約終了とさせていただきます。ご了承ください。

申込Excelファイルについて

こちらのExcelファイルをダウンロードのうえ、申込内容をご入力ください。
予約開始日になりましたら、ページ下部の【予約申し込みページ】よりお申し込みください。

申込ファイル (Excel : 80KB)

ここを
クリック

- ②企業情報を入力する。
※電話番号の下4ケタが日程確定メールのパスワードになります。

- ③受診者情報や希望コース、追加項目などを
入力・選択する。

胃の検査を希望されない方は、
必ず理由を選択してください。

2 企業の情報をご入力ください。

企業名		
株式会社 入力見本		
郵便番号	住所	
296-0001	千葉県鴨川市横渚XXXX	
電話番号	保険者番号(8桁)	保険証記号
04-7083-XXXX	XXXXXXXX	XXX
ご担当者様の氏名		ご担当者様のメールアドレス(こちらのメールアドレスに決定通知をお送りします)
健診 太郎		xxxxxxx@xxxx.com

受診者情報をご入力ください。

No.	診察券番号	カナ氏名	生年月日	性別	自宅郵便番号
1	xxxxxxx	ケンシン ジロウ	S55/5/1	男	296-0001

ここに入力された電話番号の下4ケタが、後日送信させていただきます日程確定メールのパスワードになります。

本人	胃経口内視鏡	受診希望月	決定日
		2026/10	

3

No.	診察券番号	氏名	カナ氏名	生年月日	性別	自宅郵便番号
2	xxxxxxx	健診 次郎	ケンシン ジロウ	S55/5/1	男	296-0001

本人区分	受診コース	付加検査希望	乳がん検査希望	子宮がん検査希望	骨密度希望	喀痰希望
	一般健診	○				

本人	胃の検査	胃の検査を希望しない理由	備考	受診希望月	決定日
	胃検査希望せず	医療機関で胃の治療中のため		2027/2	

医療機関で胃の治療中のため

No.	診察券番号	氏名	カナ氏名	生年月日	性別	自宅郵便番号
3	xxxxxxx	健診 次郎	ケンシン ジロウ	S51/4/2	女	296-0001

本人区分	受診コース	付加検査希望	乳がん検査希望	骨密度希望	喀痰希望
	節目健診	○	○	○	

④予約開始日以降、ホームページの『個人情報の取扱いについて』
をすべて確認し、チェックをいれる。

※下まで読んでいただくとチェックが入れられるようになります。

⑤『予約申し込みページへ』をクリックする。

⑥必要事項を入力し、
申込ファイル(Excel)を
アップロードする。

⑦『予約申し込み』をクリックする。

※受信完了後、自動返信メール
【system-info@kameda.jp】
にてご連絡いたします。

The screenshot shows the '生活習慣病予防健診専用 予約リクエストフォーム' (Form for Preventive Health Examination for Lifestyle Diseases). It includes a table of required fields and a '予約申し込み' (Reservation Request) button. Numbered callouts indicate the following steps:

- 4**: A red speech bubble pointing to the '個人情報の取扱いについて' (About the handling of personal information) section on the right, with the text '2つともチェック' (Check both).
- 5**: A red speech bubble pointing to the '申込開始日以降にクリック' (Click after the application start date) section on the right.
- 6**: A red speech bubble pointing to the 'Excelファイルアップロード' (Excel file upload) field, with the text 'ここをクリックし、事前に入力・保存したExcelを選択' (Click here and select the Excel file entered and saved in advance).
- 7**: A red speech bubble pointing to the '予約申し込み' (Reservation Request) button, with the text '最後にクリックして完了' (Click finally to complete).

The form fields include:

- 必須 企業名 (Required Company Name)
- 必須 ご担当者様氏名 (Required Name of the person in charge)
- 必須 ご担当者様メールアドレス (Required Email address of the person in charge)
- 必須 ご担当者様メールアドレス (確認用) (Required Email address of the person in charge (confirmation))
- 必須 Excelファイルアップロード (Required Excel file upload)

The 'Excelファイルアップロード' section shows a 'ファイルの選択' (Select file) button and a message 'ファイルが選択されていません' (No file is selected).

The right sidebar contains the '個人情報の取扱いについて' (About the handling of personal information) section, which includes a list of uses for personal information and a section for '法令・行政上の対応のため' (For legal and administrative response). It also includes a '2つともチェック' (Check both) callout.

The bottom right corner shows the date and time '2026/3/10 (火) 10:00~ 申込開始' (Application starts on Tuesday, March 10, 2026, at 10:00) and a '予約申し込みページへ' (To reservation request page) button.